

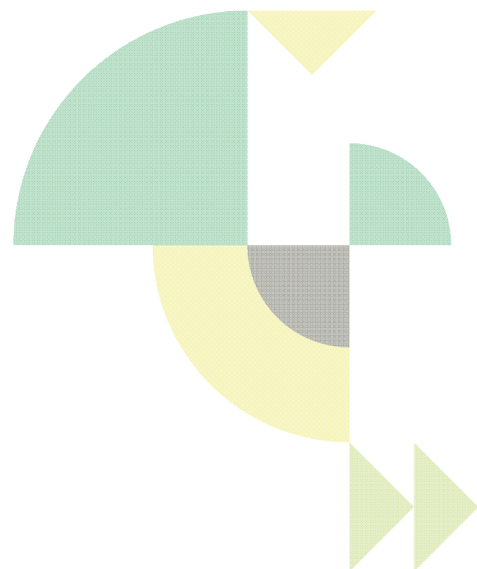


Foro de diálogo permanente y multilateral para impulsar la financiación sostenible en la rehabilitación del parque edificado

Matchmaking 1. Mayo de 2022
Resultado del primer evento de "Matchmaking" del Foro AÚNA

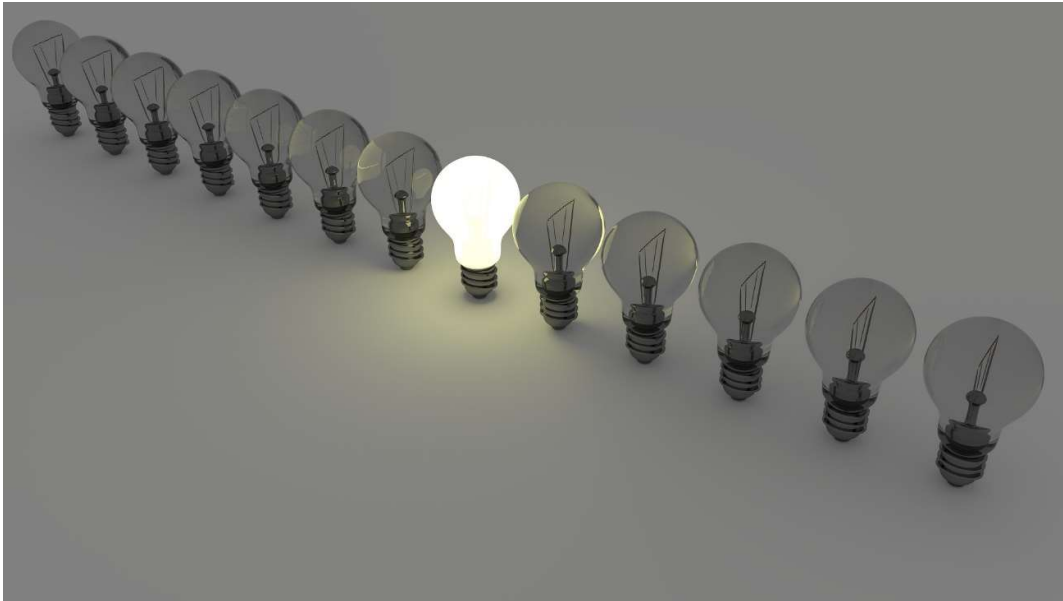
Matchmaking 1
Resultado del primer evento de "Matchmaking" del Foro AÚNA

Emilio Miguel Mitre, GBCe



This project has received funding from the European Union's Horizon 2020 research and innovation programme under Grant Agreement No 957119

Foro de diálogo permanente y multilateral para impulsar la financiación sostenible en la rehabilitación del parque edificado



Un poquito de sombra... y mucha luz

Ayer tuvimos el primer *matchmaking* de AÚNA.

Era un ejercicio nuevo, que requería un nuevo modo proactivo de pensar. Aquí no se trataba de escuchar más o menos pasivamente, sino de participar muy activamente en el establecimiento de la conexión con otro actor, y en rápida sucesión.

El poquito de sombra viene de que una parte de las reuniones programadas originalmente no han tenido lugar por ausencia de uno de los interlocutores. Es posible que parte de este problema provenga de que nosotros no hubiéramos dejado totalmente claro que todo aquel que se inscribía debía sentirse obligado a participar.

Comenté al final de la reunión que solo el veinticinco por ciento de las reuniones inicialmente programadas habían tenido lugar, pero tal vez, llevado por mi necesidad de pedir disculpas por los “plantones” que habían soportado los que habían participado activamente, transmití una imagen más oscura de lo que en realidad era.

Lo cierto es que entre los que sí que estaban, el porcentaje de reuniones fructuosas fue del sesenta por ciento, alguno de ellos llegando al ochenta por ciento.

No está nada mal.



Foro de diálogo permanente y multilateral para impulsar la financiación sostenible en la rehabilitación del parque edificado

La mucha luz viene de que el gran trabajo de base llevado a cabo desde GBCe para que esta experiencia pudiera suceder ha dado sus resultados: un grupo activo de miembros de la comunidad de AÚNA ha tenido interacciones personales de gran interés, y así me lo comunican: las reuniones que sí han tenido lugar han establecido nuevas relaciones prometedoras y han abierto un nuevo modo de comunicación muy prometedor, de una manera nueva basada en la disposición y apertura a hablar de los que participan.

Recapitularemos con detenimiento para ver cómo mejorar en el futuro, pero de momento concluyo con satisfacción y, por qué no, orgullo que el ejercicio ha salido bien, y que la experiencia ha valido la pena. El trabajo llevado a cabo en GBCe ha sido muy intenso, pero el aprendizaje ha sido muy elevado también.

Muchas gracias a los participantes; con vuestro apoyo seguiremos explorando vías de diálogo, y expandiendo el ámbito de diálogo poco a poco.

Emilio Miguel Mitre
Coordinador de AÚNA

